

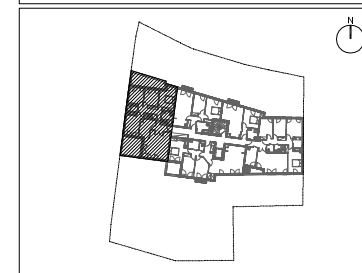
Plan de vente provisoire

MONDAFIM

17 rue du Colisée, 75008 PARIS

"CONTEMPLATION"
38/40 rue Victor Hugo
78210 SAINT-CYR-L'ECOLE

Plan de situation



N° 304 au R+3

Appartement de 5 pièces

Entrée	4.27 m ²
Cuisine	9.10 m ²
Séjour	26.16 m ²
Chambre 1	13.70 m ²
Chambre 2	9.55 m ²
Chambre 3	10.05 m ²
Chambre 4	13.42 m ²
Salle de bain	3.47 m ²
Salle d'eau	4.97 m ²
WC	1.30 m ²
Dégagement	8.04 m ²

SURFACE HABITABLE 104.03 m²

Terrasse 1 13.21 m²

Terrasse 2 13.90 m²

SURFACE PRIVATIVE 131.14 m²

Hauteur sous plafond des pièces principales sauf mention particulière : 2.50 m

0 1 2m

DATE: Novembre 2016

Des modifications sont susceptibles d'être apportées à ce plan en fonction des nécessités techniques et administratives de la réalisation, tant ce qui concerne les dimensions libres que l'équipement. Les surfaces indiquées sont approximatives, les retombées, faux plafond, ainsi que l'emplacement des équipements sanitaires sont figurés à titre indicatif.