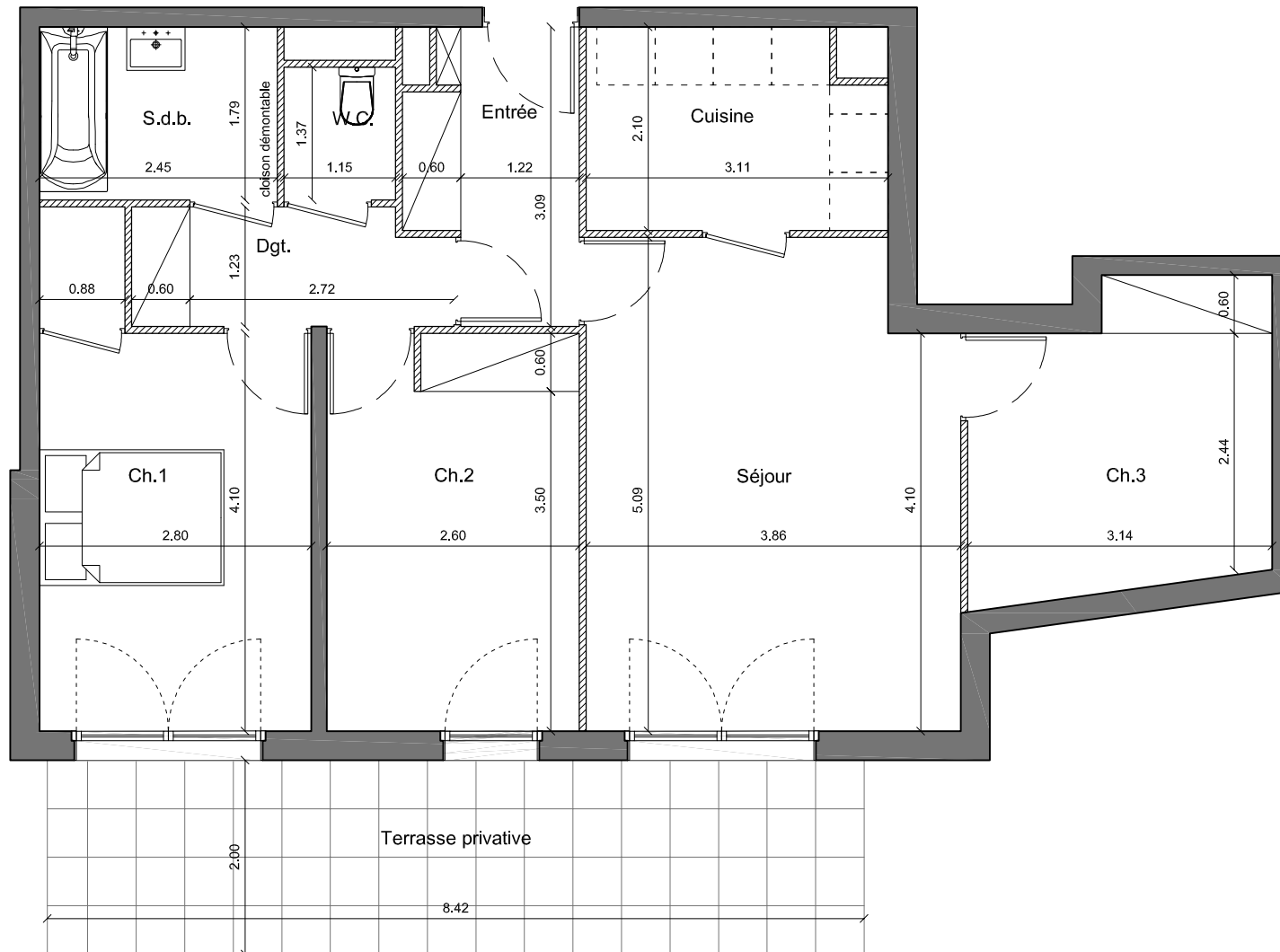


Plan de vente provisoire

MONDAFIM

17 rue du Colisée, 75008 PARIS



"CONTEMPLATION"
38/40 rue Victor Hugo
78210 SAINT-CYR-L'ECOLE

Plan de situation



N° 007 au RDC

Appartement de 4 pièces

Entrée	4.64 m ²
Cuisine	6.17 m ²
Séjour	18.90 m ²
Chambre 1	12.57 m ²
Chambre 2	10.63 m ²
Chambre 3	9.38 m ²
Salle de bain	4.37 m ²
WC	1.58 m ²
Dégagement	3.91 m ²

SURFACE HABITABLE 72.15 m²

Balcon
Terrasse 16.83 m²

SURFACE PRIVATIVE 88.98 m²

Hauteur sous plafond des pièces principales sauf mention particulière : 2.50 m

0 1m

DATE: Novembre 2016

Des modifications sont susceptibles d'être apportées à ce plan en fonction des nécessités techniques et administratives de la réalisation, tant ce qui concerne les dimensions libres que l'équipement. Les surfaces indiquées sont approximatives, les retombées, faux plafond, ainsi que l'emplacement des équipements sanitaires sont figurées à titre indicatif.